

# 86<sup>e</sup> challenge

# CARRINGTON

LUNDI 11 NOVEMBRE 2024

## CROSS LABEL NATIONAL À PARTIR DE 11H45

Parc des sports Annette Sergent, Route de pacy

14 COURSES

Des écoles d'athlétisme aux Masters

9 CHALLENGES

Carrington  
Harmonie mutuelle  
Harmonie mutuelle jeune  
OMS  
Sport 2000  
J.P. Boucher  
Le Targa  
P. Quemener  
J.P Quéméner

4 Cadets + 4 Juniors + 4 Seniors - Masculins  
Nombre d'athlètes classés par club toutes catégories  
Nombre d'athlètes classés par club catégories jeunes  
1<sup>ère</sup> équipe Seniors Hommes  
1<sup>ère</sup> équipe Femmes  
1<sup>ère</sup> équipe Masters Hommes  
1<sup>ère</sup> équipe Cadets Hommes  
1<sup>ère</sup> équipe minimes Hommes  
Trophée des jeunes-équipes POF, POM, BF, BG, MF, MG



ÉTOILE  
ATHLÉTIQUE  
LOUVÉRIENNE

Nous avons le plaisir de vous inviter à participer au

## 86<sup>ÈME</sup> CHALLENGE CARRINGTON\*

LUNDI 11 NOVEMBRE 2024

Sur le terrain habituel du Parc des sports Annette Sergent  
Route de Pacy, entrée Est de LOUVIERS

### LES CHALLENGES

**CARRINGTON** : est attribué par addition des points obtenus par la première équipe classée par le club dans chacune des catégories suivantes :

Seniors, Esp., M0 Hommes + Juniors Hommes + Cadets Hommes. (4 équipiers, selon règlement national.)

Le décompte des points sera ainsi effectué :

- Seniors, Esp., M0 Hommes : La 1<sup>ère</sup> équipe du classement marque 20 pts ; la 2<sup>ème</sup> 19 pts ; la 3<sup>ème</sup> 18 pts ; etc.
- Juniors Hommes : La 1<sup>ère</sup> équipe du classement marque 15 pts ; la 2<sup>ème</sup> 14 pts ; la 3<sup>ème</sup> 13 pts ; etc.
- Cadets Hommes : La 1<sup>ère</sup> équipe du classement marque 10 pts ; la 2<sup>ème</sup> 9 pts ; la 3<sup>ème</sup> 8 pts ; etc.
- Le club vainqueur est celui qui obtient le meilleur total de points dans les 3 catégories.

En cas d'égalité le challenge est remis au club présentant le meilleur classement dans la catégorie senior Hommes (selon règlement national). Attribution définitive au club l'ayant remporté 5 fois consécutives ou non.

L'absence d'une équipe dans une des catégories désignées ci-dessus n'élimine pas le club du classement.

**Harmonie mutuelle** : récompense les clubs ayant classé le plus grand nombre d'athlètes sur les 14 courses. En cas d'égalité, avantage sera donné au club ayant le meilleur rapport : classés / engagés.

**Harmonie mutuelle jeune** : récompense les 5 premiers clubs à plus de 60 km de Louviers ayant classé le plus grand nombre d'athlètes dans les catégories éveils, poussin et benjamins. Le seuil de 20 athlètes est exigé pour rentrer dans le classement. En cas d'égalité avantage au meilleur rapport classés/engagés. Distance calculée avec mappy itinéraire le plus court centre ville à centre ville.

**J.P QUEMENER** : attribué d'après les classements par équipe pour les catégories, poussins, benjamin, et minime, H / F sans compter ni défalquer les équipes secondes. En cas d'égalité les clubs seront départagés selon le classement des BEF puis BEM etc. Pas d'attribution définitive, remis en jeu tous les ans.

**P. QUEMENER** : attribué à la première équipe minimes Hommes (classement 4 athlètes).

**LE TARGA** : attribué à la première équipe cadets (classement sur 4 athlètes).

**JP Boucher** : attribué à la première équipe Masters Hommes (classement sur 4 athlètes).

**O.M.S.** : attribué à la première équipe Seniors, Esp., M0 Hommes (classement sur 4 athlètes)

**SPORT 2000** : attribué à la première équipe féminine de la course Espoir, Senior, Master (Classement sur 4 athlètes)

Très important : par respect pour les partenaires de notre épreuve, votre présence à la remise des récompenses est vivement souhaitée. Nous vous en remercions par avance

### HORAIRES DES COURSES

\* Épreuves Exclusivement réservées  
aux licenciés FFA, affiliés  
et athlètes étrangers licenciés

11h45	Relais mixtes	13h45	Éveils garçons
12h25	Minimes filles	14h00	Cadettes + Minimes garçons
12h40	Benjamins	14h20	Juniors Femmes + Cadets
12h55	Benjamins	14h40	Juniors Hommes
13h10	Poussines	15h05	Espoirs Seniors, M0 Hommes
13h20	Poussins	15h50	Espoirs Seniors Masters Femmes
13h30	Éveils fille	16h25	Masters Hommes

# RÉCOMPENSES



Harmonie  
mutuelle

GRUPE **vyv**

AVANÇONS collectif

## INDIVIDUELLES\* FEMMES & HOMMES

### Junior

1	80 €
2	70 €
3	50 €

### Course Elites

1	500 €
2	400 €
3	300 €
4	200 €
5	100 €
6	90 €
7	80 €
8	70 €
9	60 €
10	50 €

### M1 et +

1	100 €
2	80 €
3	60 €

### Relais mixtes

1	120 €
2	100 €
3	80 €

## CLUBS\*\* CHALLENGE

### Harmonie mutuelle

1	300 €
2	250 €
3	200 €
4	150 €
5	100 €
6	90 €
7	90 €
8	80 €
9	80 €
10	70 €
11	70 €
12	60 €
13	60 €
14	50 €
15	50 €

### Harmonie mutuelle jeune

1	300 euros
2	250 euros
3	200 euros
4	150 euros
5	100 euros

Challenge Harmonie jeune.  
Notre partenaire Harmonie mutuelle encourage la pratique du sport chez les plus jeunes et leur participation aux rencontres sportives en récompensant les clubs les plus éloignés

\* Il n'y a pas de cumul ni de glissement dans les primes. Une athlète concernée par deux récompenses perçoit la plus avantageuse des deux. La même règle s'appliquera pour les deux Challenges Harmonie.

\*\* Avec notre partenaire Harmonie mutuelle Le montant de la prime sera majoré de 25% pour les clubs éloignés de Louviers entre 50 et 79 Km et 50% au-delà de 80 Km. Calcul fait avec Mappy (itinéraire le plus court de centre ville à centre ville). 50% également pour tous les clubs hors ligue entrants dans ce classement. La remise des challenges se fera sur invitation dans l'agence Harmonie Mutuelle la plus proche de votre club .

En cas de contrôle anti-dopage le jour de l'épreuve, les prix seront remis aux athlètes concernés lorsque les résultats du dit contrôle seront connus des organisateurs.

Les résultats seront  
publiés en direct sur le site

[CHRONO.MPSE.FR](https://www.chrono.mpse.fr)



CONTACT@MPSE.FR - 07 82 88 81 78 - CHRONO.MPSE.FR

**ATTENTION : SEUL** le club organisateur est habilité à annoncer l'ANNULATION DE L'ÉPREUVE, en cas de doute informez-vous auprès des organisateurs aux N° 07 79 57 87 44

Les récompenses et classements seront remis au podium dès la publication des résultats. (Challenge Carrington vers 16h30). Résultats complets vers 17h15.

Divers : Tout litige sera immédiatement tranché par le juge arbitre désigné par la LNA. Toute réclamation devra être posée auprès du juge arbitre au maximum 30 minutes après la publication des résultats.

Toute responsabilité est déclinée par les organisateurs en cas de perte ou de vol d'objets.



Nous vous donnons rendez-vous  
au Parc des sports Annette Sergent  
le **lundi 11 NOVEMBRE 2024**  
**VENEZ NOMBREUX**  
Le record à battre pour le 86<sup>ème</sup> :  
1500 participants

Le président de l'E.A.L  
Didier Deneux

*Didier Deneux*

Le SPN Vernon avec 3 victoires, le Grand Paris Seine Oise et le Stade Sottevillais 76 avec 1 victoire sont en lice pour remporter le prochain Challenge Carrington.

**ALORS** 4 Cadets Hommes, 4 Juniors Hommes, 4 Seniors, Esp., M0 Hommes  
**VENEZ** et vous inscrirez votre club dans le classement du challenge.  
**AVEC :** Il faut 5 victoires pour remporter définitivement le Challenge Carrington.



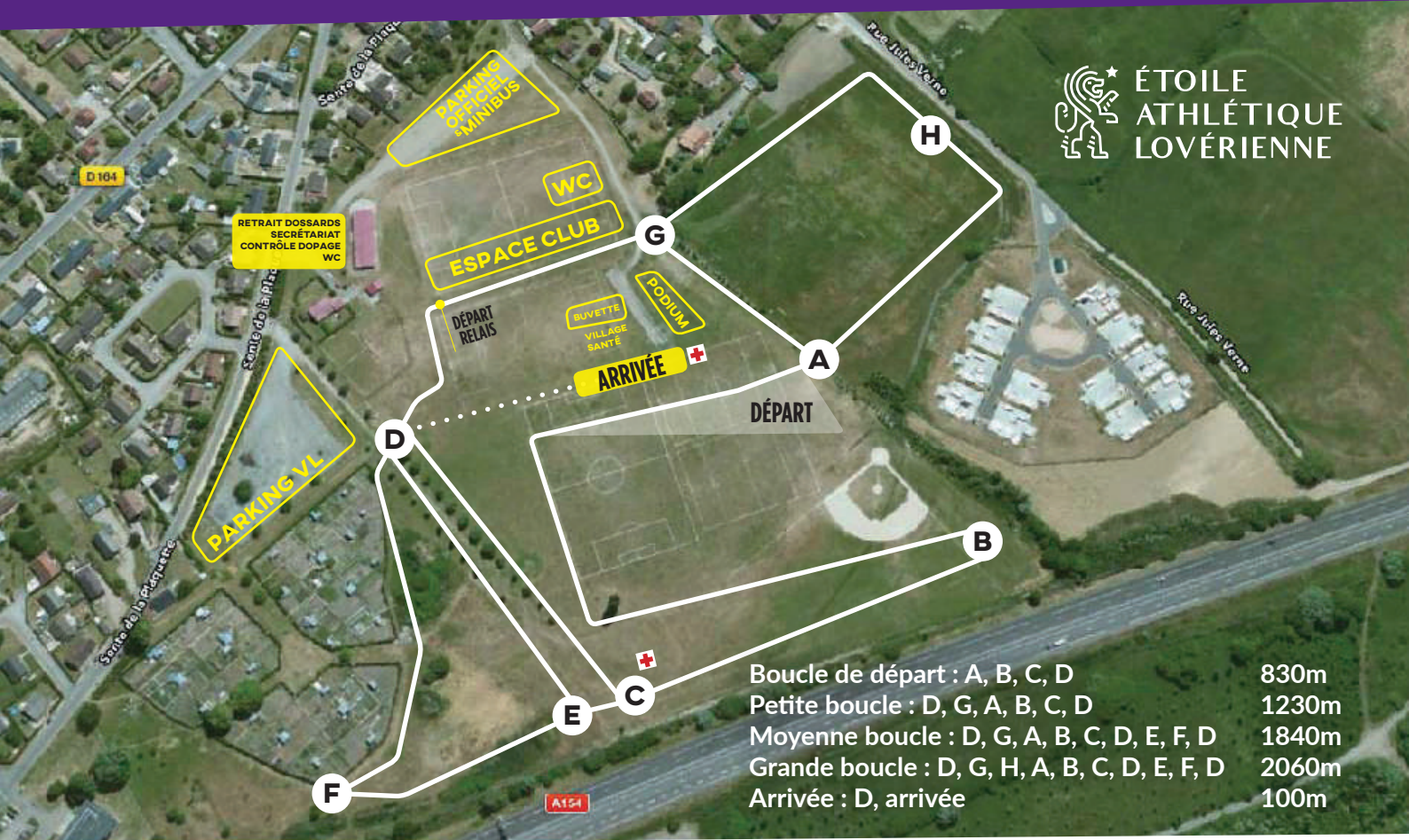
## LES RÉSULTATS 2023 : 1477 CLASSÉS - 82 CLUBS PARTICIPANTS

COURSE	VAINQUEUR	CLUB	VAINQUEUR PAR ÉQUIPE	CLASSÉS
Eveil fille				104
Eveil garçon				127
Poussine	E. Goussens	SS76	SC Bernay	99
Poussin	H. Champion	Stade Dieppois	SPN Vernon	137
Benjamine	J. Beauquentin	SPN Vernon	SPN Vernon	93
Benjamin	N. Chapuis	Stade Dieppois	SS76	117
Minime F	A. Billy	SS76	SPN Vernon	95
Minime G	A. Porthault	EAC	RNA	86
Cadette	M. Rousseaux	Litt Fécampois	RNA	47
Cadet	A. Chesiere	GPSOA	GPSOA	81
Junior F	L. Lecompte	Amiens UC	SS76	31
Junior H	H. Errbibih	AS Pierrefitte	GPSOA	50
Elite F	F. Elidrissi	EAC	SS76	87
Elite H	M. Lauret	SPN Vernon	SS76	93
Master H	M. Vandewalle	SPN Vernon	SPN Vernon	170
Relais mixtes			SPN Vernon	15 équipes classées

	2019	2021	2022	2023
Challenge Carrington	S.P.N vernon	S.P.N vernon	Grd Paris Seine Oise	SS76
CHALLENGE HARMONIE JEUNES			Caux Seine Athlé	Caux Seine Athlé
CHALLENGE HARMONIE MUTUELLE	Evreux AC	S.P.N vernon	SPNVernon	SPNVernon
CHALLENGE J.P. QUEMENER	Evreux AC	S.P.N vernon	SPNVernon	SPNVernon
CHALLENGE P. QUEMENER			RNA	SPNVernon
CHALLENGE LE TARGA	SPN Vernon	Rouen Normandie Athlé	Grd Paris Seine Oise	GPSOA
CHALLENGE SPORT 2000	Evreux AC	SS76	SS76	SS76
CHALLENGE O.M.S LOUVIERS	Evreux AC	S.P.N vernon	EACergy Pontoise	SS76
CHALLENGE DELAMARE	SS76	SS76	SPNVernon	
CHALLENGE J.P. BOUCHER				SPNVernon

À vous d'écrire l'histoire du 86<sup>ème</sup> Carrington

# PARCOURS, HORAIRES ET DISTANCES DES COURSES



11H45	Relais mixtes	4 x 1 grande boucle	8240 m
12H25	Minimes filles	A, B, C, E, F, D + petite + arrivée	2470 m
12H40	Benjamines	Boucle de départ + 1 petite + arrivée	2160 m
12H55	Benjamins	Boucle de départ + 1 petite + arrivée	2160 m
13H10	Poussines	A, B, C, E, F, D + arrivée	1240 m
13H20	Poussins	A, B, C, E, F, D + arrivée	1240 m
13H30	Éveil Athlétique filles	Boucle de départ + arrivée	930 m
13H45	Éveil Athlétique garçons	Boucle de départ + arrivée	930 m
14H00	Minimes garçons + Cadettes	Boucle de départ + 1 grande + arrivée	2990 m
14H20	Cadets + Juniors Femmes	Boucle de départ + 1 petite + 1 moyenne + arrivée	4000 m
14H40	Juniors Hommes	Boucle de départ + 2 grandes + arrivée	5050 m
15H05	Elites Hommes, Espoirs, Seniors et M0	Boucle de départ + 1 moyenne + 3 grandes + arrivée	8950 m
15H50	Elites Femmes Espoirs, Seniors et Masters	Boucle de départ + 1 petite + 1 moyenne + 1 grande + arrivée	6060 m
16H25	Masters Hommes à partir de M1	Boucle de départ + 3 grandes + arrivée	7110 m

86<sup>EME</sup> CHALLENGE CARRINGTON



# CONSIGNES POUR LES ENGAGEMENTS



## Inscriptions et renseignements

Marais Bruno

Tél : 07 79 57 87 44

E.Mail : [crosscarrington@gmail.com](mailto:crosscarrington@gmail.com)

## Pour les clubs FFA :

Avant le 7 novembre minuit sur le site du comité de l'Eure, rubrique engagement.

Ou en cliquant sur le lien ci-dessous :

<https://bases.athle.fr/asp.net/accueil.aspx?frmpostback=false&frmbase=qualifies&frmmode=1&frmespace=1314&frmsaiso n=25&frmcompetition=19807&frmepreuve=&frmestat=&frmcategorie=&frmsexe=&frmligue=&frmdepartement=&frmclub=>

## Pour les clubs des autres fédérations et athlètes individuels :

Nous contacter par mail à [crosscarrington@gmail.com](mailto:crosscarrington@gmail.com) avant le 07 novembre minuit.

## Pour les licenciés des Fédérations affinitaires :

(FSGT-FSCF-UFOLEP-ASPTT-FCD-FSP...), joindre obligatoirement une copie de la licence valide.

Pour les triathlètes une licence FFA est également exigée.

### Droits d'inscriptions :

3,5 euros par athlète jusqu'à 40 engagements.

Puis 2,5 euros par athlète.

Chèque à l'ordre de l'E.A.L.

À régler sur place au secrétariat  
lors du retrait des dossards.

ATTENTION : Tout engagement supplémentaire sur place 10 euros par athlète. Les inscriptions sur place seront closes 1 heure avant chaque course.

Au-delà du 07 novembre engagement sur place uniquement.

**ATTENTION AUCUN ENGAGEMENT COLLECTIF NE SERA PRIS SUR PLACE ET PAR TELEPHONE**

Conformément au règlement imposé par la FFA, les Masters M0 ont l'obligation de courir sur la course «Élites Hommes» et ne sont pas autorisés à courir sur la course «Masters Hommes».

Les autres catégories Masters (M1, M2 et +) peuvent participer à la course «Masters Hommes» ou, s'ils le souhaitent, prendre part à la course «Élite Hommes»

Pour les relais mixtes, uniquement les athlètes à partir de la catégorie junior peuvent doubler les épreuves relais et individuelles. Le dossard sera gratuit pour les équipes des relais. Une équipe sera composée de 2 Femmes et 2 Hommes avec l'ordre de relay : femme-Homme-femme-Homme.

Les contraintes sanitaires et de sécurité exigibles seront consultables sur le site en fonction de l'évolution des directives gouvernementales.

**DROIT À L'IMAGE :** En participant au Challenge Carrington, les concurrents s'engagent à accepter l'utilisation de leur image afin de faire la promotion de cet événement. L'Etoile Athlétique Lovérienne s'engage de son côté à n'utiliser les photographies, films, enregistrements effectués par ses membres que pour son seul et unique usage. Les données personnelles communiquées par les concurrents ne seront utilisées que pour le propre compte de l'Etoile Athlétique Lovérienne et ne feront l'objet d'aucune divulgation. Le Challenge Carrington étant libre d'accès et gratuit, l'Etoile Athlétique Lovérienne ne saurait être tenue pour responsable des photographies, films, enregistrements effectués par des tiers.